

心蓝图 去跨越



第四届心肺预防与康复培训课程

The 4th International Great Wall academic conference on cardiopulmonary prevention and rehabilitation

July 23, 2020

本培训内容版权归属学会所有
未经允许不得录制外传

主办单位：中国康复医学会心血管疾病预防与康复专业委员会 中国老年保健医学研究会老年健康教育分会
中国心脏联盟心血管疾病预防与康复专业委员会
协办单位：中华医学会心血管病学分会 中国医师协会康复科分会心脏康复专业委员会

心血管内科和心脏康复中心 一体式的模式在现阶段是最佳模式

01
不间断康复病源
掌握主动权
有利于开展心脏康复

优点
一

优点
二

02
经济利益和
社会效益并存

03
保证心脏康复
的安全性

优点
三

优点
四

04
实现了预防治疗康复
一体式全程管理

管理模式是盘活心脏康复的潜能

本培训内容版权归属学会所有
未经允许不得录制外传

CDQI—国家标准化心血管专病中心建设体系


首批

- 国家标准化高血压中心
- 国家标准化胸痛中心
- 国家标准化房颤中心
- 国家标准化心衰中心
- 国家标准化心脏康复中心

推广

- 国家标准化心脏与代谢疾病中心
- 国家标准化心脏瓣膜病中心

本培训内容版权归属学会所有
未经允许不得录制外传



老年科要以心内科主导建立心脏 康复中心

优点：老年科病人来源是慢性病，病种多，
康复面广。

需要加强：发挥好心内科的作用

缺点：老年人存在多系统的疾病，对运动
处方的制定一定要以安全性为主。

本培训内容版权归属学会所有
未经允许不得录制外传



你的运动康复治疗室要有多大

一般应具备20~40平方米的
心脏康复评估场地

➢ 宽敞 舒适，空间大有墙上心电监护



应具备30-60平方米心脏康复
训练场地；必备6分钟步行试验
场地

本培训内容版权归属学会所有
未经允许不得录制外传

<http://www.texasheartinstitute.org>
June 14, 2007

设备要求

配备至少 2 种有氧运动设备



配备至少 2 种有氧运动设备（功率自行车、跑步机、椭圆机或划船机等）及 1 种上、下肢运动抗阻设备和平衡柔韧性训练器材，配备运动用心电监护系统，三甲医院配备心肺评估设备

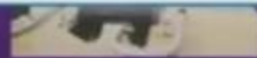


急救设备及药品：心脏电除颤仪、心电图机、血压计、体重计、供氧设施等。急救药品（肾上腺素，硝酸甘油，多巴胺，阿托品）。



其他常规设备

体重秤、身体成分测定仪呼吸肌功能测定仪、膈肌起搏仪、握力计、哑铃、弹力带、平衡球、营养餐模型或图谱、焦虑抑郁睡眠质量自评量表、张贴清晰的 RPE 量表等。



本培训内容版权归属学会所有
未经允许不得录制外传

组成	心脏康复中心负责人1人	心内科医生，至少1人	注册护士至少1人	康复（运动）治疗师至少1人	专业技师	数据库填报及管理员1人
准入	具有心血管内科专业背景的高级职称以上医师，具备较强的组织和领导能力，专业技能。	接受过心脏康复规范化学习，具有心血管急症抢救经验（须参加官方认可的机构培训，培训+实习不少于3个月，且需提供结业证书或培训证书）	接受过心脏康复规范化学习，具有护士执业资格证书，具有心血管急症抢救经验（须参加官方认可的机构培训，培训+实习不少于3个月，且需提供结业证书或培训证书）	接受过心脏康复规范化学习，康复治疗或运动医学专业毕业证书，（须参加官方认可的机构，培训+实习时间：康复治疗师不少于3个月，运动医学专业不少于6个月，且需提供结业证书）	药剂师，营养师，心理治疗师（可兼职）。或可以是与其他学科的协作	上传数据
职能	心脏康复专科工作进修或培训经历，清楚了解心脏康复核心内容。	风险评估 制定个体化心脏康复处方，康复指导，康复过程中心血管事件的急救	接待患者，制定病例档案、运动风险监测、健康教育、康复随访和医疗急救措施的执行	指导患者运动训练，包括制定运动方案	保证配合完成心脏康复的五项大处方，定期参与患者教育	本部分需上传以下材料

本培训内容版权归属学会所有
未经允许不得录制外传

已经被中国康复医学会心血管疾病预防与康复专业委员会、中华医学会心血管病学分会、中国心脏联盟心血管病与康复专业委员会联合会认证的心脏康复中心不需再评审，直接授予国家标准化心脏康复中心牌匾

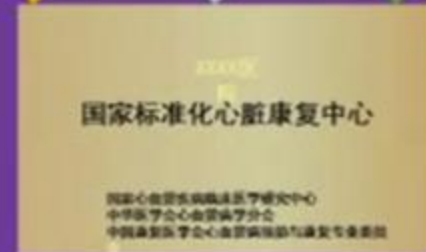
第一批

第二批

第三批

第四批

第四批心脏康复中心线上复核马上开始。



2020下半年申报心脏康复中心时间，待等学会通知

本培训内容版权归属学会所有
未经允许不得录制外传

心脏康复示范中心的标准

- 一、具备心脏康复中心的条件，被认证的心脏康复中心工作满一年或以上可申请，要有区域的影响力。
- 二、要有心脏康复培训基地的认证

认证心脏康复培训基地专家组

名誉组长	胡大一 王乐民
组 长	孟晓萍
组 员	丁荣晶 范志清 刘培良 沈玉芹

本培训内容版权归属学会所有
未经允许不得录制外传

你是否进入了我们学会的注册平台 50份心脏康复的病例



本培训内容版权归属学会所有
未经允许不得录制外传

心脏康复建设单位申报标准

医院准备开展心脏康复中心建设，即可以申报建设单位，申报开始一年时间内，完成下列工作：

- 一、医院书面文件成立以心血管专业为主导的心脏康复中心
- 二、申请心康总会“心肺预防与康复注册平台”，上传至少50例全流程心脏康复数据
评估和五大处方流程和方案，完成至少3次评估，提交至少50例完整心脏康复数据
- 三、完成心脏康复中心场地、设备和人员培训

本培训内容版权归属学会所有
未经允许不得录制外传



你是否建立在人文关怀的基础上
成立支架人生俱乐部

本培训内容版权归属学会所有
未经允许不得录制外传

建议成立支架人生俱乐部 是中国心脏康复创新模式

场地活动，可选择在院内和院外
组建微信群
定期举办科普讲座
文艺活动形式
户外活动

实现了心脏康复的全程管理
实现了人文关怀和医学关怀的结合
实现了为患者多元化服务的平台
体现了人性光芒的传递，医疗真谛的
表达，医生职业的闪光点。

本培训内容版权归属学会所有
未经允许不得录制外传



本培训内容版权归属学会所有
未经允许不得录制外传

我们成立专家督导组每年要检查心脏康复中心的工作

落实五大处方的实效

学会网站介绍每一个中心工作情况

请关注学会网址

[http:// www.xklmchina.com](http://www.xklmchina.com) 或扫描二维码查询



本培训内容版权归属学会所有
未经允许不得录制外传



本培训内容版权归属学会所有
未经允许不得录制外传

